

THERMOSTATS D'AMBIANCE

Les thermostats d'ambiance types TLM et TLX, permettent de régler avec précision la température de locaux. Différents modèles sont prévus pour la commande de vannes motorisées, relais, boîtes de contrôles pour brûleur, circulateurs, ventilateurs ou autres appareils exigeant soit une coupure par simple interrupteur ou une commande par inverseur.

CARACTERISTIQUES GENERALES

Ces thermostats comportent suivant les modèles, soit un simple contact, soit un contact inverseur.

Les TLM ou TLX sont composés d'un dispositif de coupure par aimant et possède des contacts largement dimensionnés. Le dispositif de coupure brusque prolonge la vie de l'appareil et évite les problèmes de perturbation électromagnétique.

Certains modèles sont équipés de résistance accélératrice, ce qui permet de réduire au minimum les variations de température du local, même dans des conditions de charge les plus défavorables.

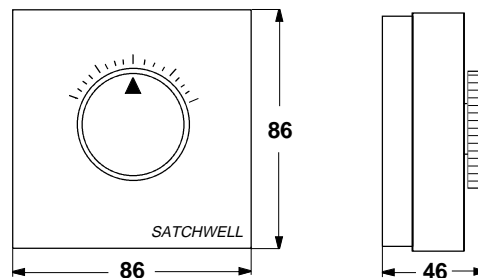


Réglage caché : Plusieurs modèles sont fournis avec un bouton de réglage sous le capot. La dépose de celui ci est nécessaire pour modifier le point de consigne, ce qui évite les manipulations par des personnes non autorisées. Les thermostats sont équipés de butées ajustables, incorporées au bouton de réglage, ce qui permet sans tâtonnement de limiter la plage de réglage.

Des bornes à vis, fixées sur la base moulée permettent un raccordement aisé.

Une réponse rapide aux changements de température est assurée par des orifices de ventilation disposés sur toute la largeur des faces supérieures et inférieures du capot.

DIMENSIONS



CARACTERISTIQUES

Pouvoir de coupure		Caractéristiques	Références
Contact principal	Contact arrière		
220-240 V~ 2A non inductif 1A inductif	2A non inductif 1A inductif	Réglage caché - Echelle 3 à 27°C 2 résistances accélératrices	TLX 2358
		Réglage apparent - Echelle 3 à 27°C 2 résistances accélératrices Sélecteur Eté/Hiver	TLX 2357
220-240 V~ 6 A non inductif 2,5 A inductif	Ñéant	Réglage apparent - Echelle 3 à 27°C	TLX 2259
220-240 V~ 2 A non inductif 1 A inductif		Réglage apparent - Echelle 3 à 27 °C avec zone morte de 2,5 K	TLX 2359
220-240 V~ 16 A non inductif	Ñéant	Réglage apparent - Echelle 3 à 27 °C	TLM 2253
		Réglage caché - Echelle 3 à 27 °C	TLM 2453

INSTALLATION

Le thermostat doit être placé dans un endroit où la température est la plus représentative, à l'abri des courants d'air, de l'action directe d'une source de chaleur ou du soleil.

Pour une régulation plus précise, il est nécessaire d'utiliser un appareil ayant une résistance accélératrice et de le raccorder selon le schéma approprié.

Une embase de fixation aux normes européennes est fournie avec chaque thermostat, ce qui facilite leurs montages sur des boîtes de jonction.

Un schéma de raccordement ainsi que les instructions de montages sont fournies avec chaque appareil.

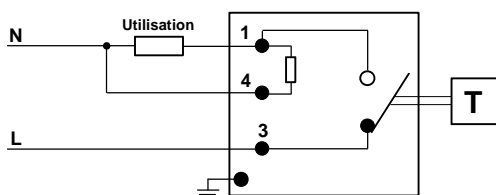
SCHEMAS D'APPLICATIONS

Le contact 3 - 1 s'ouvre par élévation de température (Sauf sur le TLX 2852, lorsque son commutateur est sur la position rafraîchissement)

Thermostats d'ambiance TLX - 2 et 6 Ampères.

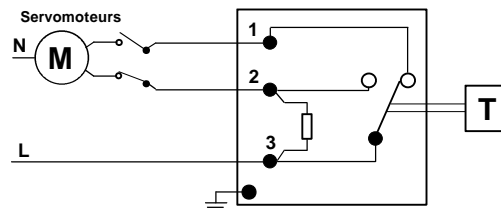
Commande par simple interrupteur

Pompes, ventilateurs, vannes électro-magnétiques, etc...
220-240 V ~ 6 Amp. **TLX 2259**

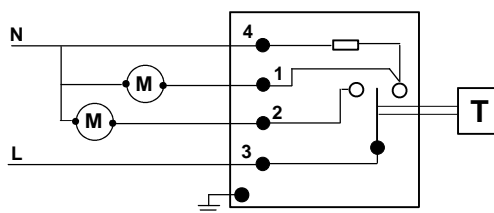


Commande par interrupteur inverseur

Registres et vannes motorisées en " Tout ou rien "
220- 240 V ~ 2 Amp. **TLX 2357, 2358**



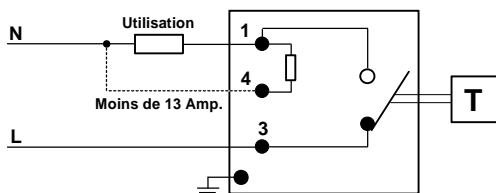
Thermostats avec zone morte
220- 240 V ~ 2 Amp. **TLX 2359**



Thermostats d'ambiance - TLM 16 Ampères

Commande par simple interrupteur

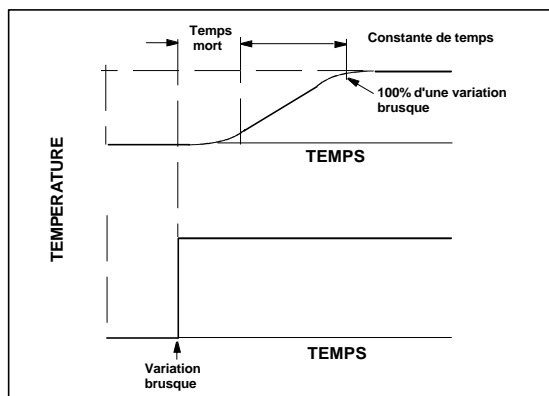
Appareils de chauffage électrique
220- 240 V ~ 16 Amp. **TLM 2253, 2453**



CARACTERISTIQUES

Pour tous les modèles avec couvercle perforé.

Ecart pratique : Mesuré pour des vitesses égales de montée et de baisse de température



Vitesse de variation en °C par heure	Ecart en K	Bande proportionnelle	TLX : 0,75 K TLM : 2,2 K
0,5	0,15	Temps mort maximal	Inférieur à 0,5 mn
3,5	0,25	Constante de temps	10 mn
14	1		

ATTENTION

- * Assurez vous que le câblage correspond au schéma approprié.
- * Observer les réglementations locales de raccordement et assurez vous que la mise à la terre est correcte.
- * Ne pas dépasser les limites de température.
- * Tout démontage des parties plombées annule la garantie.
- * Les informations sont données seulement comme guide et la société SATCHWELL ne se considère responsable du choix du matériel ou de son installation que si elle a donnée des informations par écrit, pour une installation particulière.
- * Une vérification périodique de l'installation est recommandée.

* Les caractéristiques contenues dans ce document peuvent être modifiées sans préavis.



SATCHWELL S.A.
 10 Ave du Centaure
 95800 CERGY St SHRISTOPHE
 FRANCE
 Téléphone : 01 34 43 27 27
 Télécopie : 01 34 43 27 00
A Siebe Group Company