

TYPE	STURING	VOEDING	
			SIGNAAL
MVA21	Aan/uit (met kabel)		110..230 V
MVA23	Aan/uit (zonder kabel)		110..230 V
MVA41	Aan/uit (met kabel)		24 V
MVA43	Aan/uit (zonder kabel)		24 V



TOEPASSING EN GEBRUIK

De MVA servomotoren worden gebruikt met VSZ/VMZ/VTZ zonekleppen voor koeling en verwarming toepassingen. Ze zijn bijzonder geschikt voor de regeling van ventilo-convectoren.

WERKING

De MVA servomotoren zijn van het type elektro-thermisch, ze worden gestuurd door een aan/uit signaal. Ze kunnen ook pulserend gestuurd worden. Wanneer de servomotor gevoed is wordt het thermisch element warm en wordt de as van de klep naar beneden gedruwd. De MVA22-42 servomotoren beschikken over 2 hulpcontacten

CONSTRUCTIE CHARACTERISTIEKEN

De MVA servomotoren zijn gevormd door een basis en 2 kunststof deksels. De modellen MVA21 & MVA 41 beschikken over een voeding kabel. Een APTC thermistor verwarmd het thermisch element van de servomotor. De montage van servomotor op de klep is eenvoudig.

TECHNISCHE SPECIFICATIES

Voeding (en sturing signaal)	
MVA21-MVA23	110...230 V \pm 10%
MVA41-MVA43	24 V \pm 10%
Verbruik	5VA (zekering voor 30 VA)
Frekwentie	50/30 hz
Koude opstart tijd	120 s
Werking tijd	3' (opening)
	8' (sluiting)
Koers lengte	3.5 mm
Min kracht.	100 N
Temperatuur	
- Werking	-5...50° C
- stockage	- 25...65° C
bescherming	II (CEI 107-10)
Aansluit kabel	
(MVA21/41)	1.5 m (CEI 20-22/II) 2 draden
(MVA23/43)	met vijzen voor draden van 1,5 tot 2,5 mm ²
Nr. 1 kabel ingang	
(MVA23/43)	D=6 mm, rubber
Beschermingsklas	IP 31
Massa (gewicht)	0.2 Kg

Dit product is conform aan de voorschriften van de EMC 89/336 volgens de normen:
EN50081-1 voor emissie EN50082-1 voor immuniteit

MOGELIJKE COMBINATIES EN CONNECTIES

De MVA servomotoren worden gebruikt met VSZ, VMZ en VTZ zonekleppen.. De MVA 21/23 servomotoren kunnen gebruikt worden met iedere regelaar die over een uitgangssignaal beschikt van 220 v), terwijl de MVA41/43 kunnen gebruikt worden met aan/uit of pulsie modulerende regelaars(24 v-); waaronder men de controlli regelaars van type RT 700, DIGITROLI 7000, NR 7112/7114 vindt.

TOEBEHOREN

D41 SPST 2(0.2) A-250 v hulpcontact (contact is gesloten wanneer de servomotor gevoed is)

Rev. c

09/99

1

DBL012F

CONTROLLI

ISO 9002

Zetel
italie-16010 genova
sant'olcese - via Carlo Levi, 52
tel 39 10 7306.1
fax 39 10 7306870/871

Verkoop
cité descartes
7 rue albert einstein
77436 champs sur marne - france
téléphone 33 1 64683995 / fax 33 1 64680545

INSTALLATIE EN MONTAGE

Voor de koppeling van servomotor op de klep:

- verwijder de bescherm kap van de klep
- plaats de servomotor op het klep lichaam in de gewenste richting zoals op fig. 1
- draai de vijs A toe
- sluit de kabel aan volgens de lokale normen

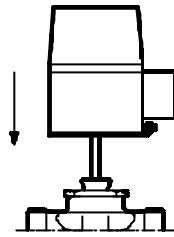


Fig. 1

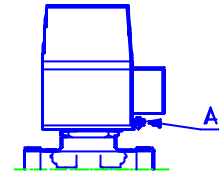
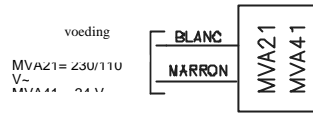


Fig. 2

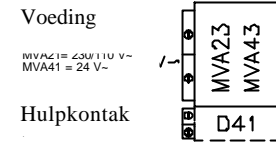
OPGELET: de servomotor mag niet onder spanning gezet worden indien hij niet aangekoppeld is aan een klep.

De servomotor kan getest worden door het uitvoeren van een opening en een sluiting cyclus van de klep.

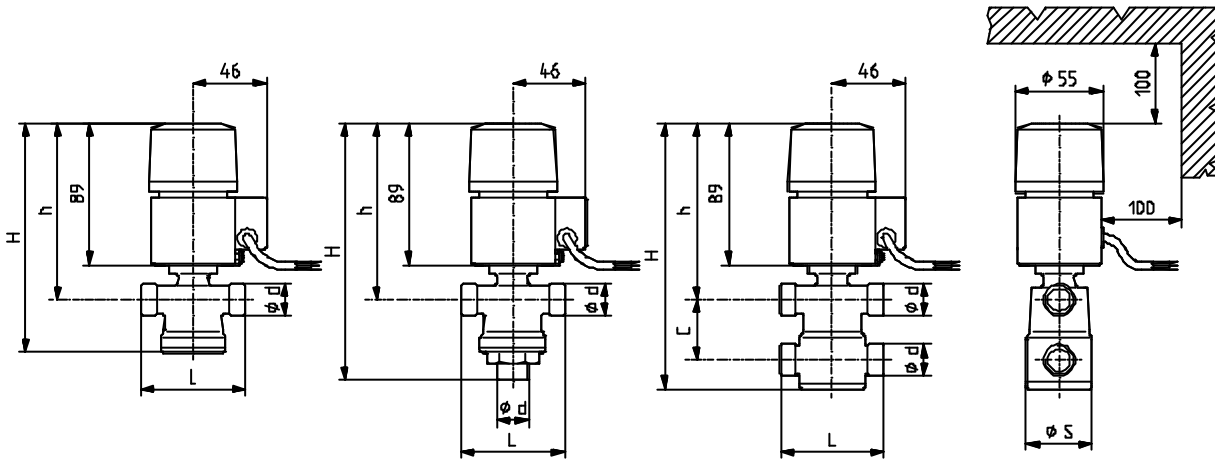
AANSLUIT KABELS
(MVA21/41)



KLEMMENSTROOK
(MAV23/43)



AFMETINGEN SERVOMOTOR EN KLEPPEN (mm)



Modelen	Æ d	L	Æ S	C	H	h	Gewicht (kg)
VMZ09B/10B/11B/12B/13B/1B	G 1/2	66	42	--	169	112	0.45
VMZ2B	G 3/4	77	46	--	174	115	0.55
(*) VMZ4	G 1 1/4	87	43	--	182	133	0.75
VSZ09B/10B/11B/12B/13B/1B	G 1/2	66	42	--	151	112	0.40
VSZ21B/2B	G 3/4	77	46	--	158	115	0.50
VSZ11BA/12BA/13BA/1BA	G 1/2	66	42	--	145	133	0.50
VSZ21BA/2BA	G 3/4	77	46	--	151	137	0.50
VTZ09B/10B/11B/12B/13B/1B	G 1/2	66	42	38	168	112	0.50
VTZ1BA	G 1/2	66	42	38	178	105	0.50
VTZ21B/2B	G 3/4	77	46	65	193	115	0.50

(*)De hoek weg (B) beschikt over een vrouwelijke G1 draad aansluiting

De technische specificaties kunnen veranderd worden zonder voorafgaande verwittiging

Rev. c	09/99	2	DBL012F
--------	-------	---	---------

CONTROLLI

Verkoop netwerk

ARGENTINA	GREECE	NEW ZEALAND	SWEDEN	U.A.E.
AUSTRIA	GERMANY	PORTUGAL	SWITZERLAND	U.K.
AUSTRALIA	HONGKONG	SAUDI ARABIA	TAIWAN	U.S.A.
BELGIUM	KOREA	SINGAPORE	THAILAND	
CANADA	IRAN	SOUTH AFRICA	TURKEY	
FRANCE	MALAYSIA	SPAIN	VENEZUELA	

